

ELECTROBOMBA JET 100

BKL-JET100



Marca: Berklin

Cuerpo / Impulsor: Hierro fundido / Impulsor de Bronce

Eje / Sello mecánico: Acero inoxidable / Cerámica grafito

Clase de aislamiento: F

Grado de Protección: IP54

Temperatura: La temperatura media no supera los +40°C.

Tensión: Monofásica 220V

Aplicación: Ideal para bombear agua limpia en sistemas con tanque elevado, equipos hidroneumáticos, sistemas de presión constante, extremadamente silenciosas. Succión y descarga en línea.

Usos//



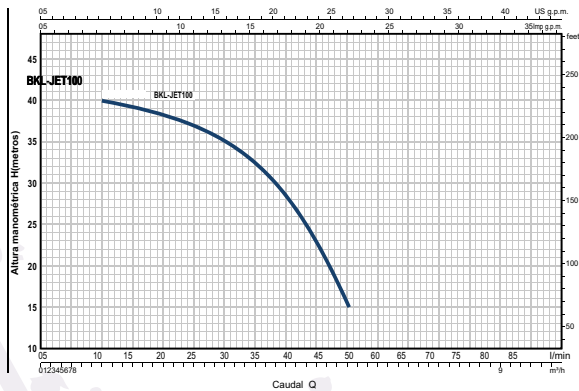
Certificaciones//



ESPECIFICACIONES

CURVAS Y DATOS DE PRESTACIONES

$n = 3450 \text{ rpm}$ $S = 0 \text{ m}$



BKL-JET100		NO	
Qmax	50 l/min	Hmax	40 m
Suct.H max	9 m	Size: 1" x 1"	
1-Mot	V 220 ~	Hz 60	3450 min⁻¹
KW 0.75	HP 1.0	In 4.8 A	IP 54
C 16 uF	VL 450V	ICL F	
CE ISO9001	Continuous duty	Thermalprotector YES XNO	

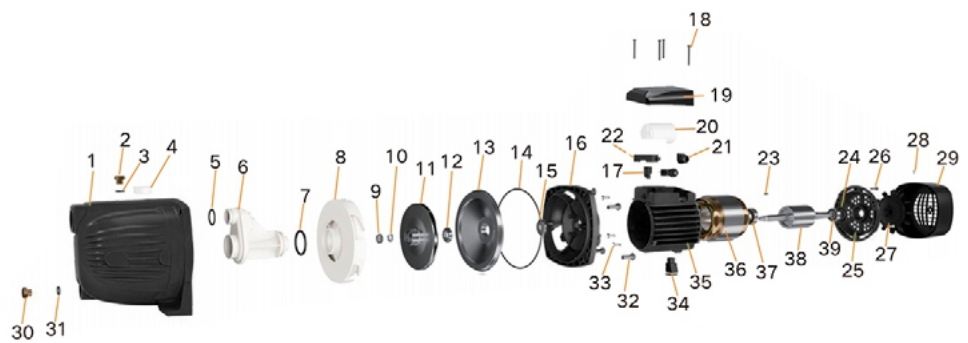


Gráfico de estructura

NO.	Part
1.	Pump body
2.	Screw
3.	O-ring
4.	Seal
5.	O-ring
6.	Ejector
7.	O-ring
8.	Diffusor
9.	Locknut
10.	Washer
11.	Impeller
12.	Mechanical seal
13.	Dam-board
14.	O-ring
15.	Water washer
16.	Motor front cover
17.	Seal sheath
18.	Bolt

NO.	Part
19.	Cable sheath
20.	Terminal block
21.	Shaft key
22.	Spring washer
23.	Motor end cover
24.	Screw
25.	Fan
26.	Bolt
27.	Fan cover
28.	Screw
29.	O-ring
30.	Screw
31.	Screw
32.	Motor foot
33.	Motor body
34.	Coil
35.	Bearing
36.	Rotor

ELECTROBOMBA JET 200

BKL-JET200



Marca: Berlin

Cuerpo / Impulsor: Hierro fundido / Impulsor de Bronce

Eje / Sello mecánico: Acero inoxidable / Cerámica grafito

Clase de aislamiento: F

Grado de Protección: IP54

Temperatura: La temperatura media no supera los +40°C.

Tensión: Monofásica 220V

Aplicación: Ideal para bombear agua limpia en sistemas con tanque elevado, equipos hidroneumáticos, sistemas de presión constante, extremadamente silenciosas. Succión y descarga en línea.

Usos//



INDUSTRIAL O CONSTRUCCION

SISTEMA DE TRANSFER DE ALTA CALDA

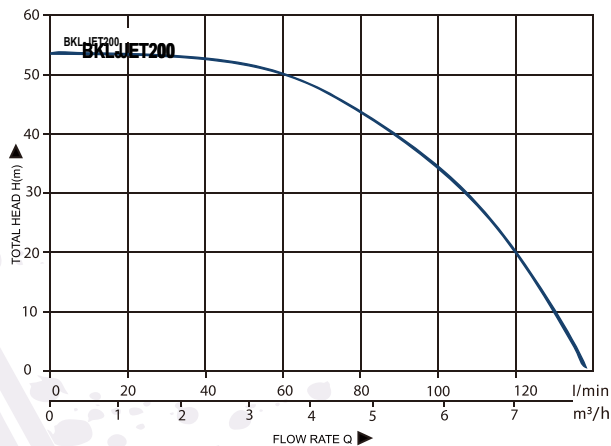
TRANSPORTE DE LIQUIDOS A LARGAS DISTANCIAS

SISTEMA DE REGADIO

Certificaciones//



CURVAS Y DATOS DE PRESTACIONES



ESPECIFICACIONES

BKL-JET200		NO	
Qmax	130 l/min	Hmax	50.5 m
Suct.H max	9 m	Size: 1.5" x 1"	
1-Mot	V 220 ~	Hz 60	3450 min⁻¹
KW 1.5	HP 2.0	In 8.6 A	IP 54
C 40 uF	VL 450V	ICL F	
CE ISO9001	Continuous duty	Thermal protector YES NO	

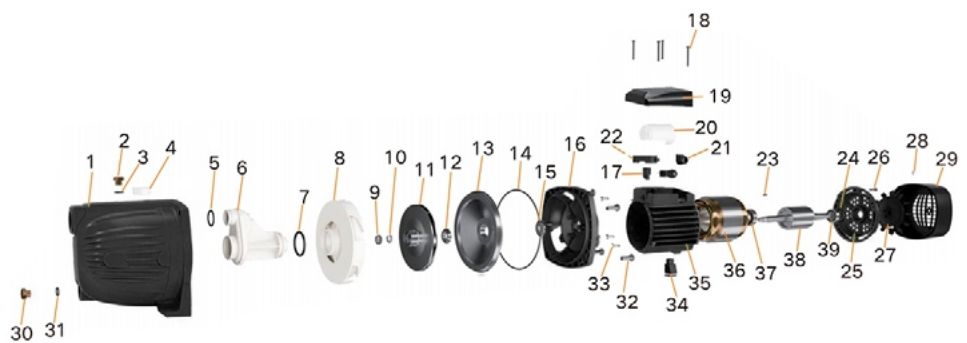


Gráfico de estructura

NO.	Part
1.	Pump body
2.	Screw
3.	O-ring
4.	Seal
5.	O-ring
6.	Ejector
7.	O-ring
8.	Diffusor
9.	Locknut
10.	Washer
11.	Impeller
12.	Mechanical seal
13.	Dam-board
14.	O-ring
15.	Water washer
16.	Motor front cover
17.	Seal sheath
18.	Bolt

NO.	Part
21.	Cable sheath
22.	Terminal block
23.	Shaft key
24.	Spring washer
25.	Motor end cover
26.	Screw
27.	Fan
28.	Bolt
29.	Fan cover
30.	Screw
31.	O-ring
32.	Screw
33.	Screw
34.	Motor foot
35.	Motor body
36.	Coil
37.	Bearing
38.	Rotor