

ELECTROBOMBA MULTIETAPICA 0.5HP

BKL-TCM0.37



Marca: Berklin

Cuerpo / Impulsor: Acero inoxidable estirado en frío para una buena rigidez y un funcionamiento suave / PPO.

Eje / Sello mecánico: Acero Inox.-Carbón/ Cerámica

Clase de aislamiento: F

Grado de Protección: IP54

Temperatura: -5 °C a +40 °C.

Tensión: Monofásica 220V

Aplicación: Transporte de agua limpia u otros líquidos con propiedades físicas y químicas similares a las del agua, para uso industrial y suministro de agua urbana, suministro doméstico de agua, edificios de gran altura, transporte de agua desde largas distancias.

Usos//



Certificaciones//



ESPECIFICACIONES

TCM5.4-21/2-0.37		NO	
Qmax	100 l/min	Hmax	21 m
Suct.H max	8 m	Size:	1" x 1"
1-Mot	V 220 ~	Hz	60
			3450 min ⁻¹
KW	0.37	HP	0.5
		In	1.8 A
			IP 54
C	18 uF	VL	450V
		ICL	F
CEISO9001	Continuous duty		Thermalprotector YES NO

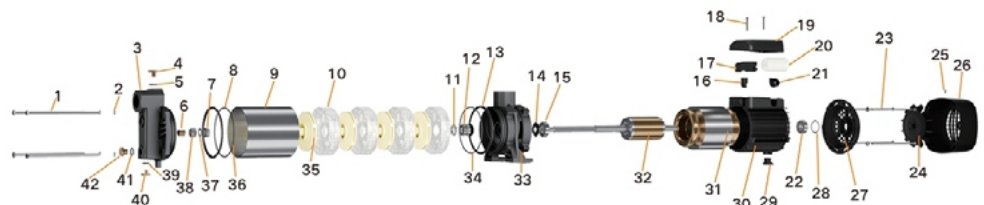
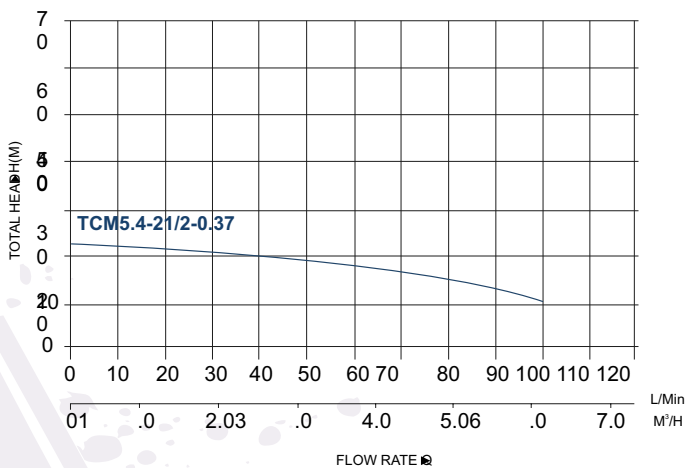


Gráfico de estructura

NO.	Part	NO.	Part	NO.	Part
1	Screw	15	Bearing	29	Foot
2	Gasket	16	Plug	30	Motor body
3	Pump body	17	Terminal block	31	Coil
4	Screw	18	Bolt	32	Rotor
5	O-ring	19	Terminal box	33	Motor front cover
6	Brass bearing case	20	Capicitor	34	O-ring
7	S/S bearing case	21	Cable sheath	35	Impeller
8	Seal gasket	22	Bearing	36	O-ring
9	Pump barrel	23	Screw	37	Gasket
10	Diffusor	24	Fan	38	Nut
11	Brass bearing case	25	Bolt	39	O-ring
12	Mechanical seal	26	Fan cover	40	Screw
13	Seal gasket	27	Motor end cover	41	O-ring
14	Water washer	28	Spring washer	42	Screw

ELECTROBOMBA MULTIETAPICA 1.1HP

BKL-TCM0.85



Marca: Berklin

Cuerpo / Impulsor: Acero inoxidable estirado en frío para una buena rigidez y un funcionamiento suave / PPO.

Eje / Sello mecánico: Acero Inox.-Carbón/ Cerámica

Clase de aislamiento: F

Grado de Protección: IP54

Temperatura: -5 °C a +40 °C.

Tensión: Monofásica 220V

Aplicación: Transporte de agua limpia u otros líquidos con propiedades físicas y químicas similares a las del agua, para uso industrial y suministro de agua urbana, suministro doméstico de agua, edificios de gran altura, transporte de agua desde largas distancias.

Usos//



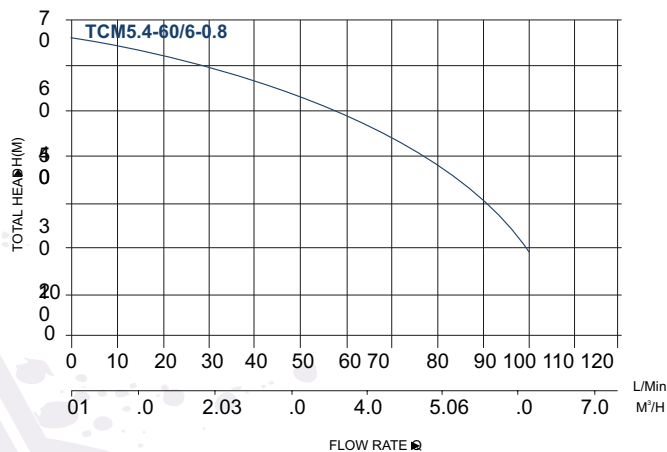
RIEGO DE CULTIVOS

TRANSPORTE DE LÍQUIDOS

Certificaciones//



ESPECIFICACIONES



TCM5.4-60/6-0.8		NO	
Qmax	100 l/min	Hmax	64 m
Suct.H max	8 m	Size:	1" x 1"
1-Mot	V 220 ~	Hz 60	3450 min ⁻¹
KW 0.8	HP 1.1	In 6.5 A	IP 54
C 25 uF	VL 450V	ICL F	
CE ISO9001	Continuous duty	Thermal protector	YES NO

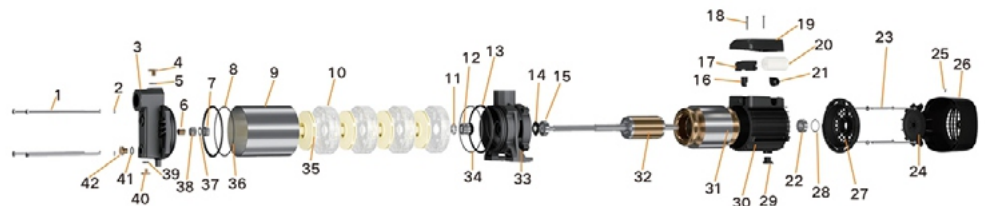


Gráfico de estructura

NO.	Part	NO.	Part	NO.	Part
1	Screw	15	Bearing	29	Foot
2	Gasket	16	Plug	30	Motor body
3	Pump body	17	Terminal block	31	Coil
4	Screw	18	Bolt	32	Rotor
5	O-ring	19	Terminal box	33	Motor front cover
6	Brass bearing case	20	Capicitor	34	O-ring
7	S/S bearing case	21	Cable sheath	35	Impeller
8	Seal gasket	22	Bearing	36	O-ring
9	Pump barrel	23	Screw	37	Gasket
10	Diffusor	24	Fan	38	Nut
11	Brass bearing case	25	Bolt	39	O-ring
12	Mechanical seal	26	Fan cover	40	Screw
13	Seal gasket	27	Motor end cover	41	O-ring
14	Water washer	28	Spring washer	42	Screw

ELECTROBOMBA MULTIETAPICA 0.85HP

BKL-TCM0.65



Marca: Berklin

Cuerpo / Impulsor: Acero inoxidable estirado en frío para una buena rigidez y un funcionamiento suave / PPO.

Eje / Sello mecánico: Acero Inox.-Carbón/ Cerámica

Clase de aislamiento: F

Grado de Protección: IP54

Temperatura: -5 °C a +40 °C.

Tensión: Monofásica 220V

Aplicación: Transporte de agua limpia u otros líquidos con propiedades físicas y químicas similares a las del agua, para uso industrial y suministro de agua urbana, suministro doméstico de agua, edificios de gran altura, transporte de agua desde largas distancias.

Usos//



RIEGO DE CULTIVOS

TRANSPORTE DE LIQUIDOS

Certificaciones//



ESPECIFICACIONES

TCM5.4-40-4-0.65		NO	
Qmax	100 l/min	Hmax	40 m
Suct.H max	8 m	Size: 1" x 1"	
1-Mot	V 220 ~	Hz 60	3450 min⁻¹
KW 0.65	HP 0.85	In 3.8 A	IP 54
C 25 uF	VL 450V	ICL F	
CE ISO9001	Continuous duty	Thermal protector YES NO	

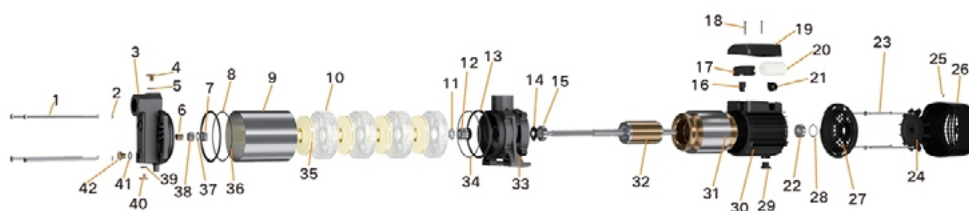
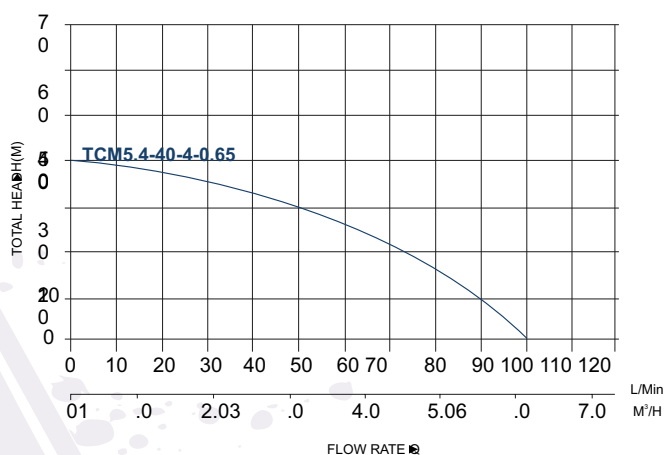


Gráfico de estructura

NO.	Part	NO.	Part	NO.	Part
1	Screw	15	Bearing	29	Foot
2	Gasket	16	Plug	30	Motor body
3	Pump body	17	Terminal block	31	Coil
4	Screw	18	Bolt	32	Rotor
5	O-ring	19	Terminal box	33	Motor front cover
6	Brass bearing case	20	Capacitor	34	O-ring
7	S/S bearing case	21	Cable sheath	35	Impeller
8	Seal gasket	22	Bearing	36	O-ring
9	Pump barrel	23	Screw	37	Gasket
10	Diffusor	24	Fan	38	Nut
11	Brass bearing case	25	Bolt	39	O-ring
12	Mechanical seal	26	Fan cover	40	Screw
13	Seal gasket	27	Motor end cover	41	O-ring
14	Water washer	28	Spring washer	42	Screw